

# BULLETIN D'INFORMATION SPÉCIAL SECONDAIRE ANJOU



## SOMMAIRE

### MESSAGE DES AGENTES

### CHOIX D'UN PROFIL (SECONDAIRE D'ANJOU)

Chers parents,

Cette infolettre spéciale s'adresse uniquement aux parents des élèves inscrits à l'école secondaire d'Anjou.

Vous y retrouverez plusieurs informations à propos du choix de profil et du choix de cours d'art qui doit être fait suite à l'inscription dans cette école.

N'hésitez pas à nous contacter au besoin.

Au plaisir,

-L'équipe de transition scolaire du SAC Anjou-



**MAUDE**  
ÉCOLE CHÉNIER  
ÉCOLE DES ROSERAIES / ALBATROS  
ÉCOLE JACQUES-ROUSSEAU



**Maude  
Cournoyer Gonzalez**

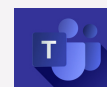
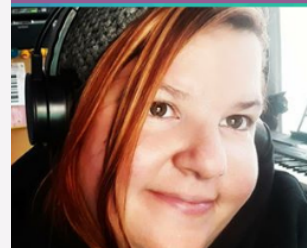


m-cgonzalez@csspi.gouv.qc.ca  
ou  
agent-t2@sacanjou.org



514 217-9005

**NANCY**  
ÉCOLE CARDINAL-LÉGER  
ÉCOLE ST-JOSEPH  
ÉCOLE WILFRID-PELLETIER



**Nancy  
St-Pierre**

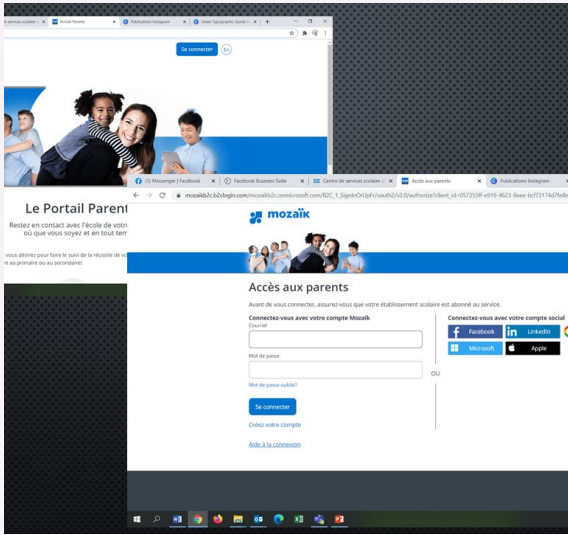


Nancy-St-Pierre@csspi.gouv.qc.ca  
ou  
transition2@sacanjou.org



514 815-4652

# CHOIX D'UN PROFIL (SECONDAIRE ANJOU)



Peu après avoir complété l'inscription de votre enfant à l'école secondaire d'Anjou, vous pourrez procéder au choix de son profil et de son cours d'art à partir de Mozaïk Parents.

Vous devrez classer les différents profils offerts selon les préférences de votre enfant. Le premier choix devra correspondre au profil qui intéresse le plus votre enfant.

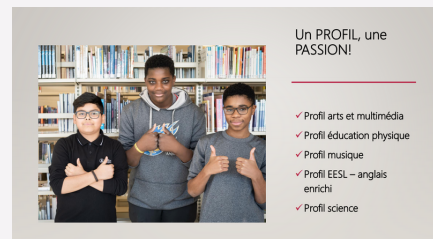
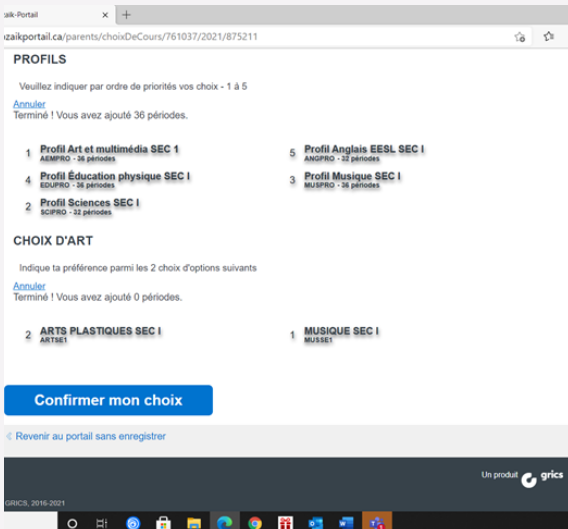
Il n'est pas nécessaire d'avoir de l'expérience ou des connaissances particulières en lien avec le profil choisi, **à l'exception du profil anglais enrichi**. Le choix de profil aura un effet bénéfique sur la motivation de votre enfant puisqu'il permettra à celui-ci d'avoir plus de cours en lien avec ses intérêts. Ce choix n'aura pas d'impact sur son parcours scolaire. Le programme de formation au secondaire est le même pour tous les élèves du premier cycle.

Malheureusement, le choix de profil de votre enfant ne sera pas garanti. Des contraintes organisationnelles obligent parfois l'école secondaire à accorder à votre enfant son 2e ou même son 3e choix.

Un seul profil sera attribué à votre enfant pour toute la durée du premier cycle du secondaire (secondaire 1 et 2)\*

\*L'école secondaire envisagera un changement de profil dans des circonstances exceptionnelles pour le bien-être de l'élève.

**Profil anglais enrichi** : L'école secondaire contactera les enseignants d'anglais des élèves qui auront choisi ce profil afin de s'assurer que ceux-ci ont les compétences nécessaires pour réussir dans ce profil.



Si vous avez **besoin d'aide ou d'explications**, nous vous invitons à regarder la **courte vidéo vous expliquant toutes les étapes**. Vous la trouverez sur l'**équipe TEAMS -Transition Scolaire** primaire-secondaire / 21-22 sur le **canal général** et dans le **dossier Infos-Parents**.

Pour plus d'informations sur les profils visitez le site internet de l'école secondaire d'Anjou sous l'onglet **vie scolaire / 1er cycle / profils**